

# LEVANTAMIENTO LIDAR DE MINERÍA DETALLADA Y DE ALTA PRECISIÓN



## TOPOGRAFÍA DETALLADA PARA UNA GRAN EXPLORACIÓN

**Soluciones GeoEspaciales** es una empresa dedicada a brindar soluciones inteligentes, facilitando a sus clientes el acceso a las más avanzadas tecnologías y asesoramiento técnico.

Como socios estratégicos de **LiDARit Experts** brindamos servicios innovadores para el **sector minero**, utilizando tecnología de punta.

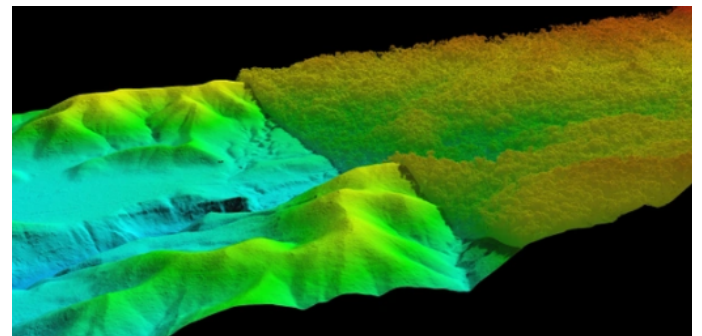
**Aumente la productividad de sus proyectos** al cubrir el área de interés en menos de la mitad del tiempo en comparación con otros métodos topográficos convencionales y **sin invertir en software de procesamiento de datos.**

### ETAPA DE EXPLORACIÓN

Levantamiento LiDARit para ayudar en la interpretación de la **geología estructural**. La capacidad del método para ver a través de la cubierta vegetal e ilustrar sutiles lineamientos en la roca es de considerable valor

### MEDICIONES EN ETAPA DE PRODUCCIÓN

Mantener la precisión, las reservas actualizadas y la medición del cambio de terreno a cielo abierto y subterráneo es un **factor clave para el éxito** en el mundo de la minería.



### POSTPROCESAMIENTO

Supervisión en las etapas críticas, se incluye informes elaborados por expertos.

- Calibración - Ajuste de la trayectoria
- Nube de puntos - DTM - DSM - Curvas de nivel
- Verificación del levantamiento
- Proyección a un geoide

### CERTIFICACIONES Y ASOCIACIONES



**ANAC**  
Administración Nacional  
de Aviación Civil



**UAVIATORS**  
HUMANITARIAN UAV NETWORK

LiDARit Experts



### ENCONTRANOS EN:



Nuestros pilotos, drones y procedimientos se encuentran registrados en la ANAC



### DATOS DE CONTACTO:

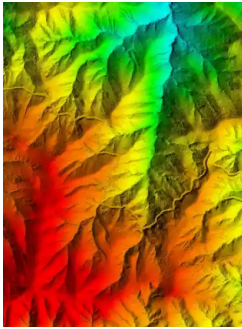
+54-388-407.5472

info@soluciones-geoespaciales.com

www.soluciones-geoespaciales.com

## HERRAMIENTAS PARA EL USO DIARIO EN LA PRODUCCIÓN MINERA

**Elimine el impacto ambiental** impidiendo remover la vegetación para obtener información del terreno.



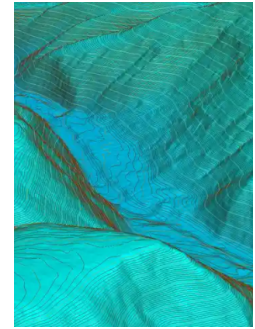
DTM muy detallado para interpretación geológica.

**Avance 10 horas de operación en campo en solo 20 minutos,** para cubrir un área de hasta 60 ha.



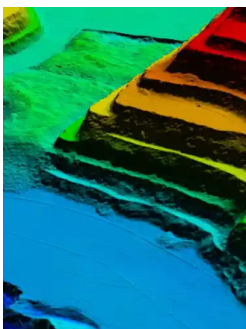
Dibujos CAD que incluyen infraestructura como líneas eléctricas, caminos y árboles, etc.

**No exponga a riesgos a sus expertos.** Obtenga en un vuelo los resultados operando desde un punto seguro.



Curvas de nivel para un óptimo diseño hidrológico, vías, y planificación de la producción minera.

**Optimice los costos del proyecto** impidiendo comprar equipos y software especializados.



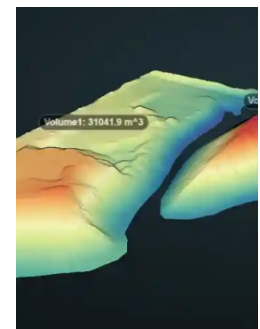
Medición de volúmenes de movimiento de tierras para verificación y ajuste continuo a lo planeado.

**Levantamiento interior tres veces más rápido** que un levantamiento convencional.



Genere un mapa 3D preciso dentro de la mina sin GPS en entornos oscuros y peligrosos.

**No pierda tiempo en campo** capturando información y en oficina procesando los datos.



Actualización continua del volumen de material en las pilas de materiales.

**ENCONTRANOS EN:**



Nuestros pilotos, drones y procedimientos se encuentran registrados en la ANAC



**DATOS DE CONTACTO:**

+54-388-407.5472

info@soluciones-geoespaciales.com

www.soluciones-geoespaciales.com