



## Soluciones GeoEspaciales

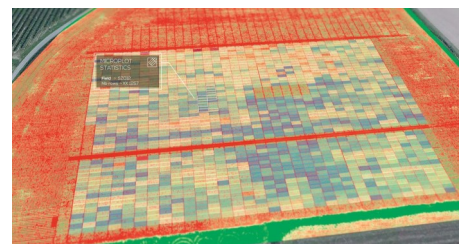
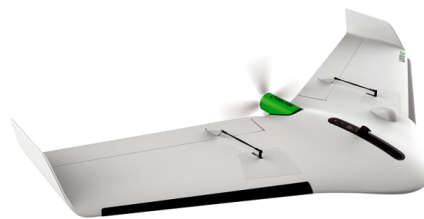
# Introducción

Soluciones **GeoEspaciales** es una empresa de Geotecnología dedicada a obtener y procesar datos de base geográfica para proporcionar información valiosa para los usuarios finales.

Integramos la información recopilada por diversos sensores montados en plataformas satelitales y Vehículos Aéreos No Tripulados (VANTs, "drones"), y las procesamos con herramientas de Inteligencia Artificial (AI), Data Fusión y Análisis Espacial de Datos.

Proveemos servicios de Inspecciones Aéreas No-Invasivas, Fotogrametría Aérea y Terrestre, Mapeo y Modelado 3D y mostramos los datos desde una Perspectiva Geográfica de forma de que sean fácil y rápidamente interpretables por los usuarios, orientando los resultados a la información que se desea obtener.

Brindamos asistencia profesional interdisciplinaria en todo el flujo de trabajo, desde la planificación hasta el producto final.



## Soluciones GeoEspaciales

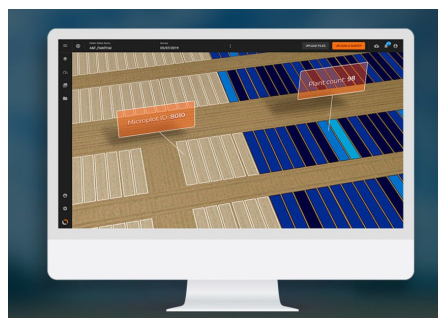
### **Oficina CABA**

Junin 1140 - 5º "B"  
1113 - Ciudad Autónoma de Buenos Aires  
ARGENTINA

### **Oficina NOA**

Mz. 29 Lt. 1 - Las Delicias  
4607 - Los Alisos - Jujuy  
ARGENTINA

Teléfono: +54-388-407.5472  
e-mail: [info@soluciones-geoespaciales.com](mailto:info@soluciones-geoespaciales.com)  
[www.soluciones-geoespaciales.com](http://www.soluciones-geoespaciales.com)





Soluciones GeoEspaciales

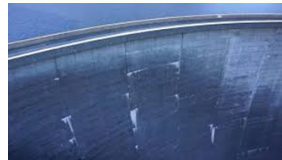
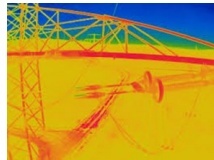
# Inspecciones Aéreas No-Invasivas

Realizamos inspecciones sin necesidad de interrupciones en la operación de los sistemas, reduciendo la exposición al riesgo de operarios, evitando trabajos en altura o en condiciones adversas.

Esto permite, además, programar los mantenimientos preventivos y correctivos, contando con mejor información al momento de la planificación y reducir los tiempos de evaluación, ahorrando costos.

## Algunos Tipos de Inspecciones

- Inspección de Daños
- Inspecciones Estructurales
- Inspección de Líneas Eléctricas (sin interrupción del servicio)
- Inspección de Chimeneas
- Inspección de Antenas
- Inspección de Diques, Paredones y Puentes.
- Termografía
- Inspección de Turbinas Eólicas y Parques Fotovoltaicos



Soluciones GeoEspaciales

### **Oficina CABA**

Junin 1140 - 5º "B"

1113 - Ciudad Autónoma de Buenos Aires  
ARGENTINA

### **Oficina NDA**

Mz. 29 Lt. 1 - Las Delicias  
4607 - Los Alisos - Jujuy  
ARGENTINA

Teléfono: +54-388-407.5472

e-mail: [info@soluciones-geoespaciales.com](mailto:info@soluciones-geoespaciales.com)  
[www.soluciones-geoespaciales.com](http://www.soluciones-geoespaciales.com)



Soluciones GeoEspaciales

# Inspecciones de Líneas Eléctricas Aéreas

Los servicios que **Soluciones GeoEspaciales** realiza en el área de Líneas Eléctricas Aéreas comprende varios aspectos:

- Relevamiento de las Trazas previstas para nuevas líneas, evaluando las altimetrías del terreno y puntos previstos de instalación de estructuras.
- Inspección in-situ de trabajos de montaje, para una mejor supervisión de los trabajos en terreno, especialmente en estructuras especiales.
- Inspecciones visuales de Estructuras para programar mantenimientos correctivos y preventivos sin necesidad de interrumpir el servicio.
- Inspecciones puntuales de Estructuras
- Inspecciones generales de trazas de Líneas para detectar interferencias con otras instalaciones o infraestructura, o situaciones sub-estándar
- Inspecciones Termográficas de Estructuras y Equipamiento de Líneas Aéreas



Ventajas:

- Se minimizan los Trabajos en Altura para las Inspecciones, con el consiguiente ahorro en Mano de Obra especializada y Riesgos inherentes a la tarea.
- Acceso a Instalaciones de difícil acceso (p. ej. zonas montañosas o alejadas de vías de circulación con acceso vehicular)
- Registro fotográfico o filmográfico de área bajo estudio, con fotografías en alta resolución, geolocalizadas y filmaciones en HD o 4k.
- Inspecciones No-Invasivas, por lo que no se requiere sacar de servicio la instalación.

## Soluciones GeoEspaciales

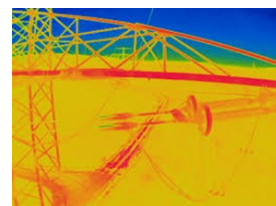
### Oficina CABA

Junin 1140 - 5º "B"  
1113 - Ciudad Autónoma de Buenos Aires  
ARGENTINA

### Oficina NDA

Mz. 29 Lt. 1 - Las Delicias  
4607 - Los Alisos - Jujuy  
ARGENTINA


Teléfono: +54-388-407.5472  
e-mail: [info@soluciones-geoespaciales.com](mailto:info@soluciones-geoespaciales.com)  
[www.soluciones-geoespaciales.com](http://www.soluciones-geoespaciales.com)

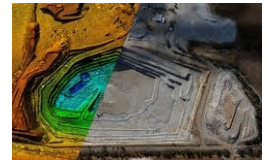
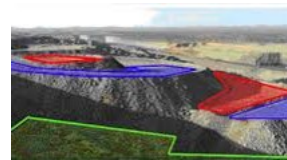
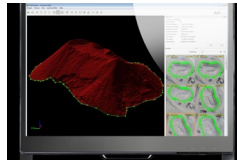
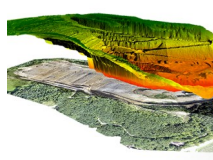
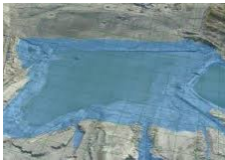
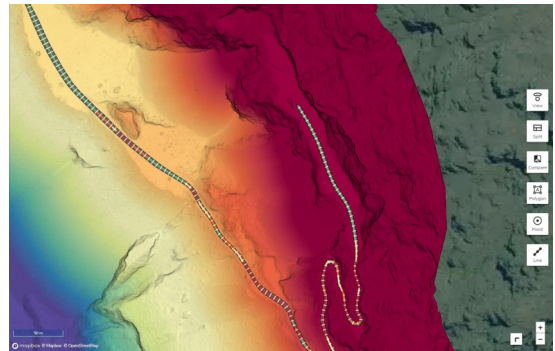




Soluciones GeoEspaciales

# Monitoreo Minero

- Realizamos cálculos de volúmenes y superficies de Depósitos Mineros (Pilas, Estériles, Diques de Cola, Residuos Mineros Masivos).
- Apoyamos los Relevamientos y Caracterizaciones Geológicas
- Apoyamos los Estudios de Líneas de Base y Monitoreo Ambiental (Hidrología, Arqueología, Cubierta Vegetal, etc.)
- Realizamos Control y Avance de Obras de Construcción
- A partir del año 2020 somos representantes de la Plataforma Delair AI que permite la integración de la información visual. 



Soluciones GeoEspaciales

## **Oficina CABA**

Junin 1140 - 5º "B"  
1113 - Ciudad Autónoma de Buenos Aires  
ARGENTINA

## **Oficina NDA**

Mz. 29 Lt. 1 - Las Delicias  
4607 - Los Alisos - Jujuy  
ARGENTINA

Teléfono: +54-388-407.5472  
e-mail: [info@soluciones-geoespaciales.com](mailto:info@soluciones-geoespaciales.com)  
[www.soluciones-geoespaciales.com](http://www.soluciones-geoespaciales.com)

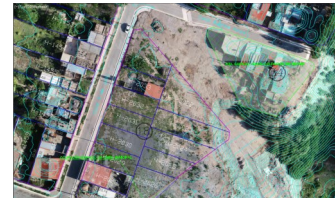
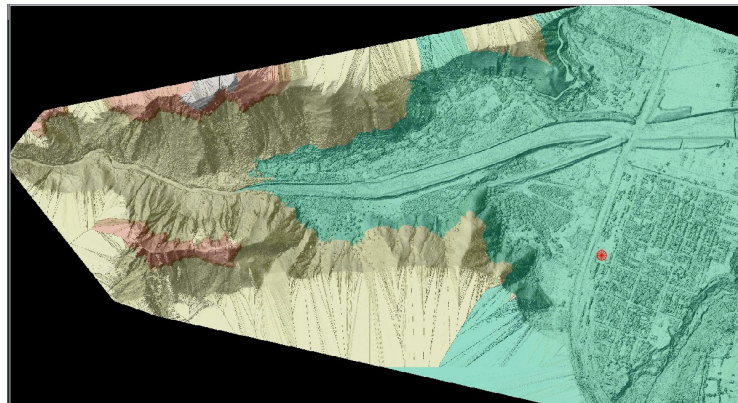




Soluciones GeoEspaciales

# Topografía y Catastro

- Realizamos relevamientos rápidos y precisos de terreno (georreferenciación, medición de superficies y distancias, curvas de nivel y altimetría)
- Planificación Urbana
- Monitoreo del uso de la tierra
- Monitoreo de Construcciones realizadas
- Planificación de vías de circulación



Soluciones GeoEspaciales

## **Oficina CABA**

Junin 1140 - 5º "B"

1113 - Ciudad Autónoma de Buenos Aires  
ARGENTINA

## **Oficina NDA**

Mz. 29 Lt. 1 - Las Delicias

4607 - Los Alisos - Jujuy  
ARGENTINA

Teléfono: +54-388-407.5472

e-mail: [info@soluciones-geoespaciales.com](mailto:info@soluciones-geoespaciales.com)

[www.soluciones-geoespaciales.com](http://www.soluciones-geoespaciales.com)

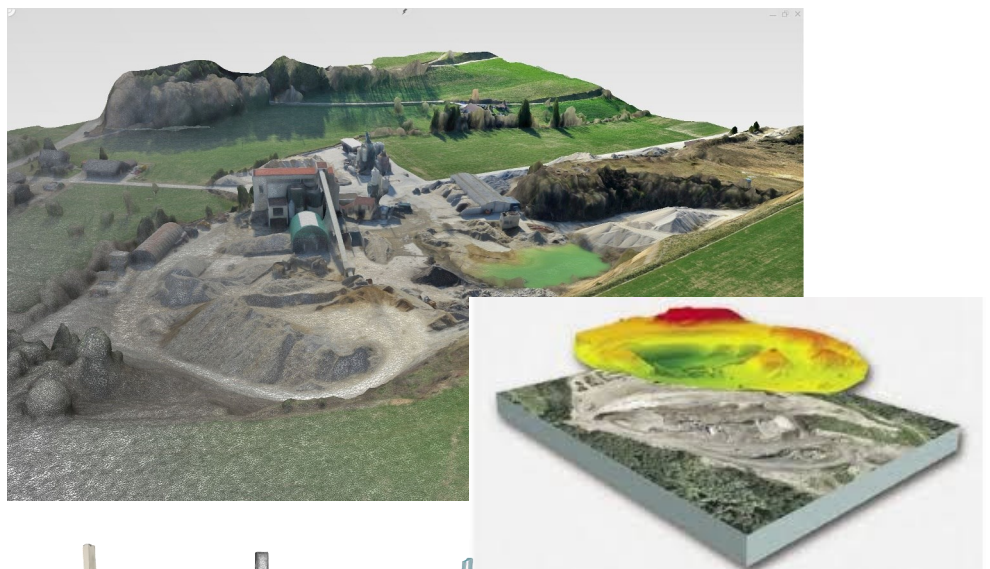


Soluciones GeoEspaciales

# Fotogrametría y Modelos 3D de terreno y superficies

Las imágenes aéreas o terrestres, o una combinación de ambas, pueden procesarse con software especializado, para desarrollar trabajos fotogramétricos que permiten la medición en terreno o la exportación a sistemas gráficos como AutoCAD, ArcGIS o pdf 3D.

El procesamiento de esta información permite además la construcción de modelos tridimensionales que constituyen herramientas de valor significativo para el análisis espacial.



Soluciones GeoEspaciales

## **Oficina CABA**

Junin 1140 - 5º "B"  
1113 - Ciudad Autónoma de Buenos Aires  
ARGENTINA

## **Oficina NDA**

Mz. 29 Lt. 1 - Las Delicias  
4607 - Los Alisos - Jujuy  
ARGENTINA

Teléfono: +54-388-407.5472

e-mail: [info@soluciones-geoespaciales.com](mailto:info@soluciones-geoespaciales.com)  
[www.soluciones-geoespaciales.com](http://www.soluciones-geoespaciales.com)





Soluciones GeoEspaciales

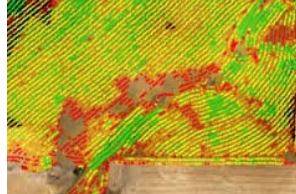
# Monitoreo Agrícola

Combinando el uso de imágenes satelitales y mapeos realizados con VANTs equipados con cámaras multiespectrales e hiperespectrales, es posible evaluar y monitorear grandes superficies agrícolas.

Las imágenes son procesadas y mostradas en una plataforma con un visor cartográfico que permite la interpretación de los datos relevados.

## Algunos Tipos de Usos

- Curvas de Nivel (DSM)
- Agricultura de Precisión
- Analíticos de Mapeos e Índices de Vegetación (NDVI, MCARI2, NDRE, VARI, PRI, CCCI, CIR, MSAVI2)
- Uso del agua y vías de drenaje
- Grado de cobertura del suelo
- Evaluación de la salud de las plantas
- Análisis fisiológico del cultivo
- Conteo de plantas



Soluciones GeoEspaciales

### Oficina CABA

Junin 1140 - 5º "B"  
1113 - Ciudad Autónoma de Buenos Aires  
ARGENTINA

### Oficina NDA

Mz. 29 Lt. 1 - Las Delicias  
4607 - Los Alisos - Jujuy  
ARGENTINA

Teléfono: +54-388-407.5472  
e-mail: [info@soluciones-geoespaciales.com](mailto:info@soluciones-geoespaciales.com)  
[www.soluciones-geoespaciales.com](http://www.soluciones-geoespaciales.com)



Soluciones GeoEspaciales

# Asistencia en Emergencias

Ante Estados de Emergencia o Desastres Naturales, es posible acceder a un conjunto de imágenes que permiten tomar decisiones adecuadas para encarar las acciones de remediación inmediata.

Este tipo de herramientas se utilizan en Terremotos, Deslizamientos de Terreno, Incendio, Inundaciones, etc. proporcionando una ayuda invaluable para la atención inmediata de las soluciones a encarar.

**Soluciones GeoEspaciales** es miembro de la Red UAViators (Humanitarian UAV Network), que proporciona asistencia humanitaria en emergencias a nivel global.



Soluciones GeoEspaciales

**Oficina CABA**

Junin 1140 - 5º "B"  
1113 - Ciudad Autónoma de Buenos Aires  
ARGENTINA

**Oficina NDA**

Mz. 29 Lt. 1 - Las Delicias  
4607 - Los Alisos - Jujuy  
ARGENTINA

Teléfono: +54-388-407.5472  
e-mail: [info@soluciones-geoespaciales.com](mailto:info@soluciones-geoespaciales.com)  
[www.soluciones-geoespaciales.com](http://www.soluciones-geoespaciales.com)







## Soluciones GeoEspaciales

# Membrecías



### CAPMIN

La Cámara Argentina de Proveedores Mineros es una agrupación de empresas de los principales centros industriales de todas las Provincias Argentinas, que producen bienes y servicios de alto valor agregado, ampliamente utilizados en la Cadena Productiva de la Industria Minera Nacional.



### ISPRS

El ISPRS (International Society for Photogrammetry and Remote Sensing - Sociedad Internacional de Fotogrametría y Teledetección), renueva la membresía



### CIPA

El Comité Internacional de Fotogrametría en Arquitectura, formado por el Consejo Internacional de Monumentos y Sitios (ICOMOS) y la Sociedad Internacional de Fotogrametría y Teledetección, han incorporado al miembro del equipo, **Martín Gutiérrez Viñuales**, como miembro Regular del Comité, siendo el primer miembro de Argentina en este Comité científico.



### IDERA

(Infraestructura de Datos Espaciales de la República Argentina) incorpora a

**Soluciones GeoEspaciales** dentro de la comunidad de información geoespacial que agrupa miembros del ámbito público, privado, académico, no gubernamental, y sociedad civil.

## Soluciones GeoEspaciales

### Oficina CABA

Junin 1140 - 5º "B"  
1113 - Ciudad Autónoma de Buenos Aires  
ARGENTINA

### Oficina NDA

Mz. 29 Lt. 1 - Las Delicias  
4607 - Los Alisos - Jujuy  
ARGENTINA

Teléfono: +54-388-407.5472  
e-mail: [info@soluciones-geoespaciales.com](mailto:info@soluciones-geoespaciales.com)  
[www.soluciones-geoespaciales.com](http://www.soluciones-geoespaciales.com)



Soluciones GeoEspaciales

# Certificaciones y Habilitaciones

Los Vehículos Aéreos No-Tripulados (VANTs), los Pilotos y Tripulación de los VANTs, como así también los Manuales de Procedimientos que utilizamos en **Soluciones GeoEspaciales**, se encuentran registrados y certificados por la Administración Nacional de Aviación Civil (ANAC).



**ANAC**  
Administración Nacional  
de Aviación Civil

## Soluciones GeoEspaciales

### Oficina CABA

Junin 1140 - 5º "B"  
1113 - Ciudad Autónoma de Buenos Aires  
ARGENTINA

### Oficina NDA

Mz. 29 Lt. 1 - Las Delicias  
4607 - Los Alisos - Jujuy  
ARGENTINA

Teléfono: +54-388-407.5472  
e-mail: [info@soluciones-geoespaciales.com](mailto:info@soluciones-geoespaciales.com)  
[www.soluciones-geoespaciales.com](http://www.soluciones-geoespaciales.com)

Soluciones GeoEspaciales



# Algunos de Nuestros Clientes



Gobierno de JUJUY  
Unión, Paz y Trabajo



minera aguilar



UNIVERSIDAD  
TECNOLOGICA  
NACIONAL



Municipalidad  
de San Salvador de Jujuy

GLENCORE



Los Tilianes



GOBIERNO DE LA PROVINCIA  
DE SALTA



Transportes Sánchez  
Huerta S.R.L.

Soluciones GeoEspaciales

**Oficina CABA**

Junin 1140 - 5º "B"  
1113 - Ciudad Autónoma de Buenos Aires  
ARGENTINA

**Oficina NDA**

Mz. 29 Lt. 1 - Las Delicias  
4607 - Los Alisos - Jujuy  
ARGENTINA



**BID**

Banco Interamericano  
de Desarrollo

Pucara S.A

Siembras Argentinas S.A.



QHAPAQ ÑAN  
SISTEMA VIAL ANDINO

Teléfono: +54-388-407.5472

e-mail: [info@soluciones-geoespaciales.com](mailto:info@soluciones-geoespaciales.com)  
[www.soluciones-geoespaciales.com](http://www.soluciones-geoespaciales.com)

Tierra Lejana S.A.